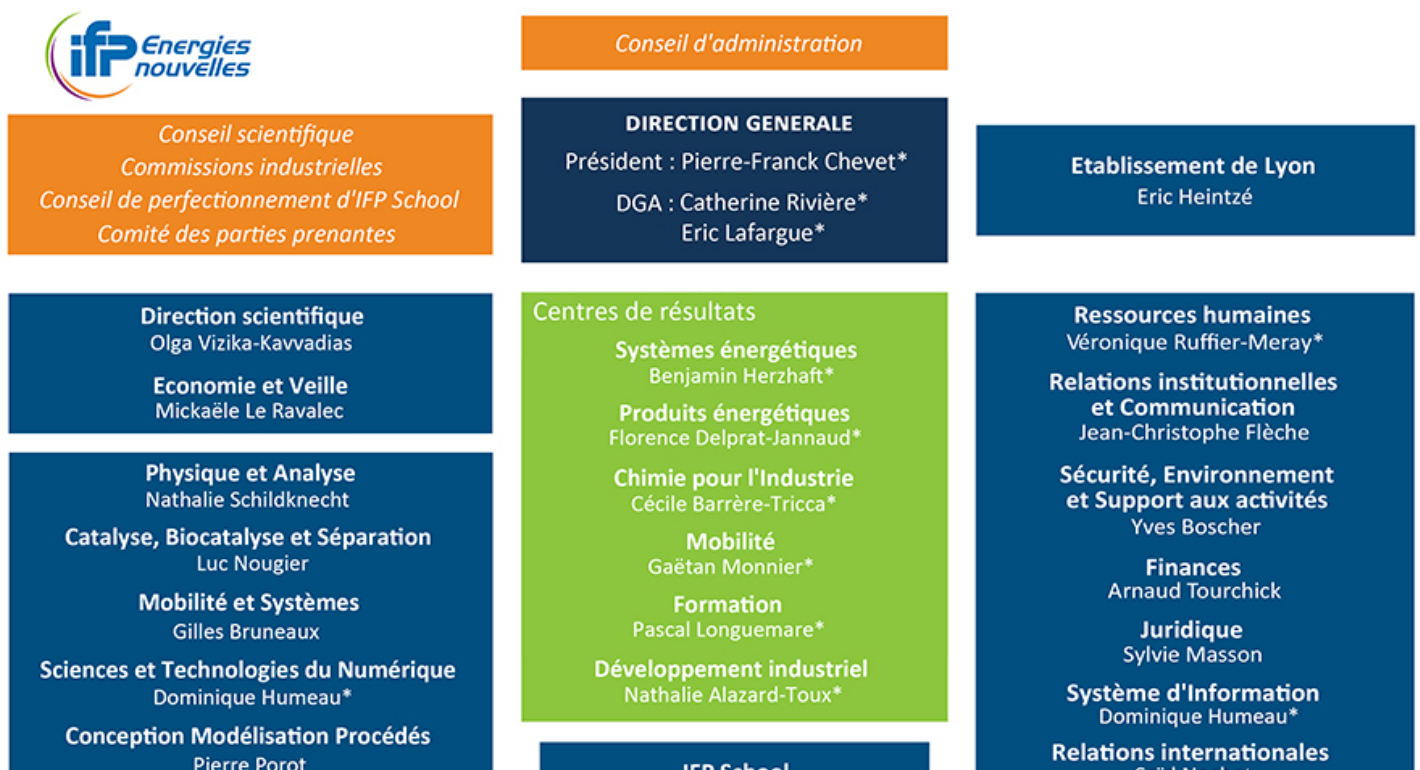


## UNE ORGANISATION MATRICIELLE

La mise en œuvre des programmes de R&I à IFPEN s'appuie sur une structure matricielle : les projets sont menés au sein d'équipes pluridisciplinaires constituées de collaborateurs issus des directions de recherche et des directions fonctionnelles.

Les centres de résultats sont eux responsables de l'élaboration et du suivi des programmes de R&I, ainsi que de leur valorisation industrielle.

Cette organisation apporte souplesse et efficacité en permettant d'utiliser les compétences en fonction des besoins. Elle offre également l'opportunité d'associer les talents, la pluridisciplinarité étant source d'innovation.



*Cliquer sur l'image pour l'agrandir*

---

Organisation

Lien vers la page web :